

# TRAJECTBEGELEIDER 'T PACT (B1-B3)

## Kortrijk als werkgever

Elke dag zet je je samen met meer dan 1800 collega's van stad en OCMW in voor dé Kortrijkzaan. Ons aanbod qua dienstverlening is zeer divers, denk maar aan sport, cultuur, burgerzaken, kinderopvang, thuiszorg, sociale tewerkstelling, onderwijs, integratie, stadsontwikkeling, huisvuilophaling, groen, parkeerbeleid, armoedebestrijding, schuldhulpverlening, evenementen, economie, wegenwerken, woonzorgcentra... De uitdagingen voor de diensten en de medewerkers zijn dan ook groot en evolueren voortdurend. Samen zorgen we ervoor dat het aanbod afgestemd is op de wensen en behoeften van de inwoners van stad Kortrijk, samen maken we van Kortrijk de beste stad van Vlaanderen.

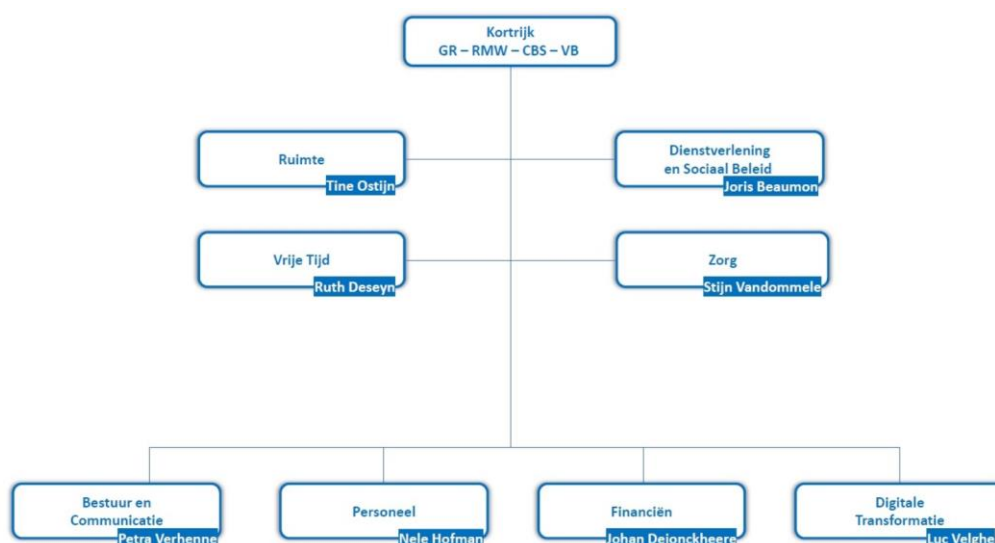
## Visie

Kortrijk kiest voor **op-en-top klanttevredenheid** dankzij snelle en slimme dienstverlening. Kortrijk is een stad **waar iedereen meetelt**. Kortrijk is **trendsetter in Vlaanderen** vanuit sterke partnerships en dankzij de inzet van medewerkers met een **zeg-en-doe-mentaliteit**. En dat weerspiegelt zich in onze waarden.

## Waarden

Onze waarden en bedrijfscultuur spelen een cruciale rol in ons verhaal. We vinden het belangrijk dat elke medewerker de Kortrijkse waarden uitdraagt. Ben je ondernemend? Heb je respect voor andere meningen? Durf je open communiceren? En ben je een echte teamplayer. Dan zal je je helemaal kunnen vinden in onze filosofie. [Kom meer te weten over onze missie en waarden.](#)

## Het organogram



## Functiegegevens

|                          |  |
|--------------------------|--|
| Formele Functiebenaming: | Deskundige werk en activering                          |
| Directie:                | Dienstverlening en sociaal beleid                      |
| Team:                    | Werk en activering                                     |
| Loonschaal:              | B1-B3  |
| Rapporteert aan:         | Teamverantwoordelijke en regionaal coördinator 't pact |

## In welk team kom je terecht?

Het team werk en activering is een onderdeel van de directie dienstverlening en sociaal beleid. Werk en activering ondersteunt, begeleidt en coacht cliënten (mensen die leefloongerechtigd zijn) met een afstand tot de arbeidsmarkt in een traject naar betaalde tewerkstelling. Hierbij is een stevige wisselwerking met het wijkgericht sociaal werk.

Je komt terecht in een veelzijdig, enthousiast team van een 25-tal collega's. Het team trajectbegeleiders kan putten uit bergen ervaring in het begeleiden van mensen naar een gepast activeringstraject. De collega's staan te popelen om jou mee te nemen in het Kortrijkse activeringsverhaal.

Het team trajectbegeleiders wordt omkaderd door collega's die instaan voor screening, vorming, netwerking met werkgevers en, mobiliteit. Door de heel nauwe samenwerking met team sociale ondernemingen (we gaan vanaf 2025 ook samenhuizen op dezelfde site) is er een mooi aanbod aan interne werkvloeren waarop cliënten de kans krijgen om werkervaring op te doen tijdens hun activeringstraject (denk maar aan Vork, de leerwerkplaatsen,...).

't Pact is een deelwerking gelinkt aan team werk en activering die een zeer intensieve globale begeleiding richting activering voor de meest kwetsbare doelgroep voorziet.

't Pact is een regionale werking, je komt voor deze functie terecht in het Kortrijkse 't Pact team.

## Wat is de missie van team werk en activering?

Team werk en activering ondersteunt elke cliënt bij het ontdekken van zijn/haar jobdoelwit (het (soort) job waar naartoe gewerkt wordt via traject/opleiding). Versterken van vaardigheden, attitude en competenties staat centraal. We activeren mensen op veel verschillende manieren, zoals:

- Persoonlijke begeleiding op maat van de client waarbij we ook oog hebben voor randvoorwaarden en context.
- Screening en competentiebepaling om het juiste trajectplan te bepalen.
- Vorming en taalcoaching, zowel tijdens de trajectbegeleiding als op de werkvloer
- Inzet van interne en externe werkvloeren om cliënten werkervaring te laten opdoen (bijvoorbeeld de leerwerkplaats, Vork, Stal 13, de Venningtuin, maatwerkbedrijven, interne stadsdiensten etc.).
- Organisatie van jobacties en sollicitatiebegeleiding zodat cliënten duurzaam doorstromen naar de arbeidsmarkt.

## Wat is het doel van de functie?

Als **Trajectbegeleider (deskundige werk en activering)** ga je voor een optimale doorstroming naar de reguliere arbeidsmarkt (of naar een invulling gelijkgesteld aan werk) via een activerings- of tewerkstellingstraject. Hier sta je in voor de begeleiding, ondersteunen en oriëntering van de cliënt naar een mogelijke tewerkstelling. Je haalt het beste uit de cliënt naar boven en zorgt voor een begeleiding van intake tot uiteindelijke doorstroom, door kansen te geven en op een innovatieve en proactieve manier op maat van elke cliënt te werken.

Specifiek voor 't Pact zijn we op zoek naar een trajectbegeleider – compagnon de route. Als compagnon de route krijg je de kans om op maat, op het tempo van de cliënt, stapsgewijs en integraal te werken richting activering in de ruime zin van het woord. Je begeeft jou in de omgeving van de doelgroep, de persoon wordt thuis of op een plek waar hij/zij zich comfortabel voelt opgezocht. Je werkt aanklampend en laat niet los.

## Wat zijn jouw verantwoordelijkheden?

- Je begeleidt, ondersteunt en oriënteert cliënten in een traject naar werk van bij de intake tot de mogelijke tewerkstelling.
- Je beheert dossiers in het kader van de begeleiding van de cliënten en handelt deze dossiers af. Je screent de cliënt op vlak van competenties, mogelijkheden en wensen, en maakt aan de hand daarvan een haalbaar stappenplan, op samen met je cliënt. In dat stappenplan staat het competentiebeheer voorop, en vormt dat de basis van alle ingezette tools binnen het traject. Je gaat actief op zoek naar werkervaringen aangepast aan de draagkracht van je cliënt.
- Je organiseert werkervaring op maat van je cliënt, in nauwe samenwerking met werkvloerbegeleiders (zowel intern als extern) en je begeleidt en ondersteunt je cliënt in de aanloop naar werk en in zijn tewerkstelling zelf, zodat hij/zij zich kan focussen op de kerntaken in de job.
- Je staat in voor het geven van vorming en opleiding aan je cliënten om hen in hun zoektocht naar werk beter voor te bereiden op allerhande situaties en de verschillende gangbare documenten die bij het zoeken naar een job horen.
- Je koppelt de vorderingen van je cliënt regelmatig terug naar de begeleidende maatschappelijk werker en/of andere begeleiders van je cliënt.
- Je houdt vinger aan de pols op vlak van de noden en profiel van de doelgroep, en op vlak van noden op de arbeidsmarkt. Op basis daarvan denk je mee na en geef je mee input in functie van de verdere uitbouw van team werk en activering.

*Specifiek voor deze functie:*

- Intensieve begeleiding vanuit de compagnon de route methodiek:  
Het is heel belangrijk om de betrokkene zelf (zijn/haar situatie en het 'kunnen' van de persoon in kwestie) in te schatten, en op basis daarvan de begeleiding stelselmatig aan te pakken, zonder het doel ervan uit het oog te verliezen.

Er wordt op maat gewerkt van iedere betrokkene en een begeleiding kent dus geen vaste structuur. Er wordt, op tempo van de betrokkene, stapsgewijs en integraal (over alle levensdomeinen heen) gewerkt richting activering in de ruime zin van het woord.

De begeleider heeft voeling met de leefwereld van kansengroepen. Je begeeft jou in de omgeving van de doelgroep; de persoon wordt thuis, of op een plek waar ze zich comfortabel voelt, opgezocht. Als begeleider ben je dus zeer flexibel, en gebruik je ook alle mogelijke middelen en kanalen om de doelgroep te bereiken, en om het contact met hen op te starten en te behouden. Je staat naast de mensen vanuit een gelijkwaardige positie om een sterke vertrouwensband te kunnen opbouwen.

Je bent een aanklappende begeleider die niet opgeeft; als de betrokkene een aantal keer niet opdaagt, blijf je aanklappen en laat je niet los. Je blijft steeds investeren in de doelgroep en hen blijven motiveren is jouw drijfveer in de begeleiding. Je bent een coach met positieve, krachtgerichte mindset om gemotiveerd te blijven werken met de doelgroep.

- Het leggen en onderhouden van contacten met alle mogelijke actoren en kennis van de sociale kaart:

De begeleider moet vlot kunnen bewegen binnen de (lokale en bovenlokale) sociale kaart, en moet heel vlot en gericht contacten en linken leggen. Dit zowel voor het bemiddelen i.k.v. de situatie van de cliënt, alsook voor intervisie en het opbouwen van structurele samenwerkingen. Jij begeleidt de betrokkene op alle levensdomeinen, maar als er gespecialiseerde hulp nodig is, dan vind je jouw weg hiernaartoe door jouw contacten. Bij voorkeur heb je een uitgebouwd netwerk in regio Zuid-West-Vlaanderen.

Als compagnon de route blijf je in beeld voor de betrokkene, ook als er gespecialiseerde hulp aan te pas komt. Daarnaast zorg je er ook voor dat betrokken hulpverleners niet alleen geïnformeerd worden over de begeleiding, maar ook deel uitmaken van de begeleiding.

- Begeleiding, registratie en rapportering:

Affiniteit met diverse spelers op de arbeidsmarkt, tewerkstellingsdiensten- en maatregelen is een groot pluspunt (bv. VDAB, OCMW). Je bent jou ervan bewust dat administratie ook deel uitmaakt van de job, maar dat dit niet de overhand neemt in de job.

- Algemene inbedding en ondersteuning van de hulpverleners in het lokaal bestuur van waaruit wordt gewerkt

Je bent een vast ankerpunt voor een lokaal bestuur. Je werkt ook op maat van dat specifiek lokaal bestuur door voldoende met hen af te stemmen, fysiek wekelijks aanwezig te zijn in het bestuur etc. Je waakt erover dat jullie een warm contact blijven behouden en dit contact niet verwatert. Door gerichte samenwerking en continue afstemming ben jij samen met het lokaal bestuur een deel van het begeleidingsverhaal van de doelgroep. Je stemt onder andere af over de finaliteit van elk zijn job zodat er niet 'op twee lijnen' begeleid wordt.

Je ondersteunt de betrokken maatschappelijk werker door intensieve begeleiding te bieden aan de doelgroep. Op deze manier wordt het project mee vormgegeven, en is de begeleiding naar persoon complementair aan wat er al is.

- Signaalfunctie:

De begeleider moet de opgevangen signalen en opgedane kennis enigszins kunnen vertalen in signalen om zo de doelgroep niet alleen op korte, maar ook op lange termijn te kunnen helpen. Je pikt signalen op en koppelt deze aan de mogelijkheden die je ziet voor de persoon en het project. Je durft signalen en voorstellen ook te formuleren. Je werkt mee aan projectevaluaties en denkt kritisch na over het project en het bestaande aanbod op gebied van welzijn en werk voor de doelgroep. Jouw input vormt mee de basis van de rapportering.

- Zelfredzaam, adaptief en flexibel je weg vinden in heel uiteenlopende omgevingen ivm de persoon en het project:

Als compagnon de route ben je overwegend 'en route'; naar en met de doelgroep. Iedere collega in jouw team heeft een andere standplaats en kan verbonden zijn aan een andere kernorganisatie. Je wordt hierin ondersteund door een teamcoach en intervisies met jouw collega's.

## Welke competenties meten we?

- **Klantgerichtheid:** Je denkt actief mee, speelt in op vragen en wensen van interne en externe klant en volgt ze op.
- **Samenwerken:** Je werkt op eigen initiatief dagelijks met je collega's in het team samen, bouwt actief mee aan een goede groepsfeer en stimuleert anderen tot samenwerken.
- **Resultaatgerichtheid:** Je werkt doelgericht, voor jezelf en voor de anderen binnen het team.
- **Wendbaarheid:** Je stelt bestaande procedures/werkwijze spontaan in vraag en ziet nieuwe mogelijkheden.
- **Integriteit:** Je past sociale, professionele en ethische normen in de praktijk toe.
- **Adviseren:** Je geeft gericht advies op basis van je eigen expertise en knowhow.
- **Communiceren:** Je kan helder communiceren in twee richtingen, met aandacht voor de doelgroep en situatie.
- **Empathisch handelen:** Je merkt subtiele en onuitgesproken gevoelens, behoeften en wensen van anderen op en geeft hier een passende reactie op.
- **Innovatie en creativiteit:** Je komt met alternatieve ideeën, werkwijzen en oplossingen voor de dag.

## Aan welke voorwaarden moet je voldoen?

Je beschikt over een bachelor diploma of een diploma dat toegang geeft tot [niveau B](#). Relevante ervaring en/of beschikbaarheid op kort termijn is een voordeel.

## Heb je interesse?

### Screening CV

Aan de hand van de toelatingsvoorwaarden gaan we na of je al dan niet kan deelnemen aan deze selectieprocedure. We maken een preselectie op basis van je cv en motivatiebrief. Belangrijke criteria zijn jouw ervaring (en/of jouw opleiding), jouw motivatie en beschikbaarheid.

### Mondelinge proef

Tijdens een gesprek gaan we dieper in op je motivatie, ervaring, jobbeeld, kennis, persoonlijkheid en competenties en bespreken we enkele praktische zaken. Met dit gesprek willen we bepalen of er een match is tussen jou, deze functie, het team en de organisatie.

Deze gesprekken worden georganiseerd na afspraak en gaan door te Kortrijk.

## Wat mag je van ons verwachten?

- Een **contract van een jaar maand op B1-B3-niveau**. Verlenging is afhankelijk van de personeelsbezetting van het team. . De loonschalen kan je terugvinden bij [de veelgestelde vragen op onze website](#).
- Maaltijdcheques van 7,50 euro.
- Gratis aansluiting bij [GSD-V](#).
- Gratis openbaar vervoer voor woon-werkverkeer.
- Fietsvergoeding.
- Gratis abonnement op deelfietsen van Mobit.
- Eindejaarspremie.
- Groepsverzekering (tweede pensioenpijler).
- Een mooi verlofpakket (33 tot 35 dagen) en een flexibel uurrooster met kredieturen.
- Mogelijkheid tot telewerk.
- We zetten in op welzijn en werkgeluk, met teambuilding, after work cafés, personeelsevents, webinars, workshops, sport over de middag...
- Naast anciënniteit vanuit de openbare sector of onderwijs, kan ook relevante ervaring uit de privésector of als zelfstandige meegerekend worden met een maximum van 18 jaar. Indien je een jobaanbod krijgt, gebeurt de berekening hiervan door de personeelsdienst op basis van je cv (relevante ervaring), je tewerkstellingsattesten en bijkomende informatie vanuit de selectieprocedure.
- Een loopbaan met ontwikkelingskansen en nieuwe uitdagingen.

Ontdek waarom het zo fijn is om voor Kortrijk te werken op [werkenbijkortrijk.be](#) of [lees de veelgestelde vragen](#).

## Heb je vragen?

Voor meer informatie kan je contact opnemen met Charlotte Goddeeris, de selectieverantwoordelijke voor deze procedure, via [vacatures@kortrijk.be](mailto:vacatures@kortrijk.be).