



Maatschappelijk werker – permanente vacature

Kortrijk als werkgever

Elke dag zet je je samen met meer dan 1800 collega's van stad en OCMW in voor dé Kortrijkzaan. Ons aanbod qua dienstverlening is zeer divers, denk maar aan sport, cultuur, burgerzaken, kinderopvang, thuiszorg, sociale tewerkstelling, onderwijs, integratie, stadsontwikkeling, huisvuilophaling, groen, parkeerbeleid, armoedebestrijding, schuldhulpverlening, evenementen, economie, wegenwerken, woonzorgcentra... De uitdagingen voor de diensten en de medewerkers zijn dan ook groot en evolueren voortdurend. Samen zorgen we ervoor dat het aanbod afgestemd is op de wensen en behoeften van de inwoners van stad Kortrijk, samen maken we van Kortrijk de beste stad van Vlaanderen.

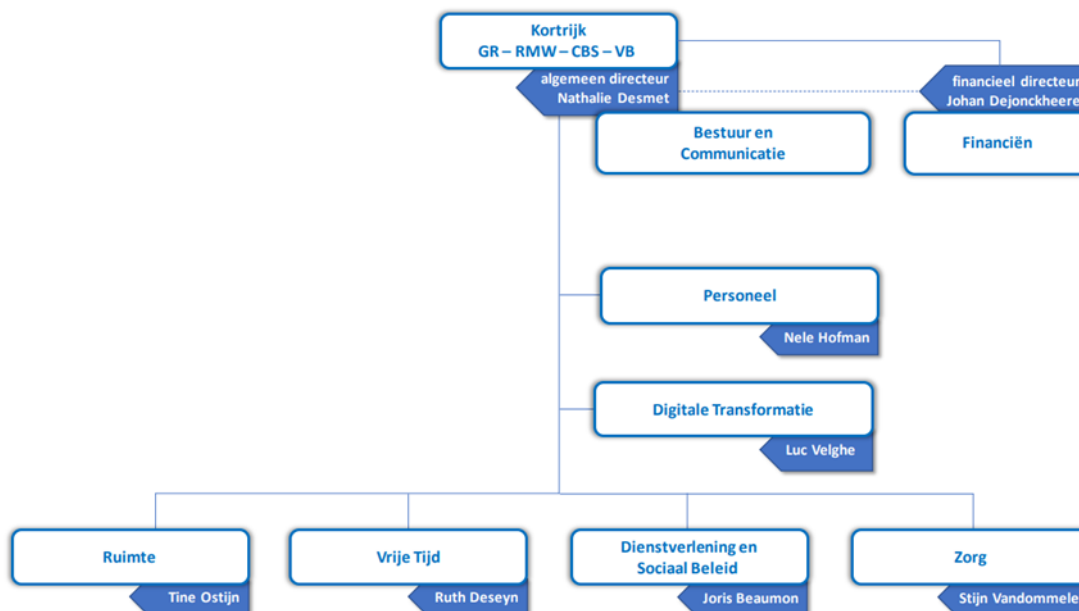
Visie

Kortrijk kiest voor **op-en-top klanttevredenheid** dankzij snelle en slimme dienstverlening. Kortrijk is een stad **waar iedereen meetelt**. Kortrijk is **trendsetter in Vlaanderen** vanuit sterke partnerships en dankzij de inzet van medewerkers met een **zeg-en-doe-mentaliteit**. En dat weerspiegelt zich in onze waarden.

Waarden

Onze waarden en bedrijfscultuur spelen een cruciale rol in ons verhaal. We vinden het belangrijk dat elke medewerker de Kortrijkse waarden uitdraagt. Ben je ondernemend? Heb je respect voor andere meningen? Durf je open communiceren? En ben je een echte teamplayer. Dan zal je je helemaal kunnen vinden in onze filosofie. [Kom meer te weten over onze missie en waarden.](#)

Het organogram



Functiegegevens

Formele Functiebenaming:	maatschappelijk werker
Directie:	Dienstverlening en sociaal beleid
Team:	Sociale dienst
Loonschaal:	B1-B3
Rapporteert aan:	hoofdmaatschappelijk werker

In welk team kom je terecht?

Je komt terecht in een multidisciplinair wijkteam waar ontmoeting, buurtgericht werken en hulpverlening centraal staan. Je wordt er omringd wordt door heel wat expertise en verschillende disciplines (buurtwerk, straat-hoekwerk, brugfiguren, expertises in individueel maatschappelijk werk,...), en werkt actief samen met tal van partners uit de buurt die je helpen om een brede, generalistisch aanpak te kunnen realiseren.

Wat is het doel van de functie?

Als maatschappelijk werker verzeker je het recht op maatschappelijke dienstverlening die de Kortrijkse burger in staat stelt een leven te leiden dat beantwoordt aan de menselijke waardigheid, met bijzondere aandacht voor mensen in een kwetsbare situatie.

Enkele kernwaarden van onze vernieuwde dienstverlening zijn outreachend werken, pro actief handelen, nabijheid, breed en generalistisch werken. We organiseren onze dienstverlening daar waar de mensen ons nodig hebben, vanuit een op en top klantvriendelijke aanpak.

Als sociaal werker help je mee de kernwaarden van onze sociale dienstverlening om te zetten in de praktijk. Je biedt een luisterend oor, wordt een vertrouwd gezicht en vertaalt dit verder door naar psychosociale hulp, informatie, advies en concrete dienstverlening aan mensen om hun maatschappelijke integratie te bevorderen.

Wat zijn jouw verantwoordelijkheden?

- Je begeleidt de cliënt, op maat en professioneel, met het oog op het verhogen van zijn zelfredzaamheid en het optimaliseren van zijn sociaal-maatschappelijk functioneren. Je helpt cliënten om vragen van praktische, materiële, juridische en/of financiële aard aan te pakken. Je helpt cliënten vragen beantwoorden i.v.m. sociale zekerheid en maatschappelijke voorzieningen: pensioen, werkloosheid, ziekteverzekering,... Je verwijst cliënten zodat ze kunnen deelnemen aan externe voorzieningen: arbeidsmarkt, opleidingsinstellingen, sociale huisvesting, ... Je biedt de cliënten een integrale hulpverlening op maat, dit door zelf te handelen of gepast door te verwijzen
- Je informeert en helpt de cliënt met het oog op een correcte en warme dienstverlening. Je onthaalt de cliënt op een vriendelijke en gepaste manier. Je geeft correcte inlichtingen en denkt mee over klantgerichte oplossingen binnen de geldende regels en procedures. Je motiveert tot verdere hulpverlening, vertrekkende vanuit de vraag van de cliënt
- Je staat in voor het beheer en de afhandeling van dossiers in het kader van de hulpverlening aan de cliënten. Je verzamelt informatie die relevant is voor de hulpvraag van de cliënt. Je stelt een diagnose

m.b.t. de problematiek die de cliënt aanbrengt. Je verricht een sociaal onderzoek en stelt een hulpverleningsplan op. Je volgt de evolutie van het dossier op en rapporteert aan alle betrokken partijen

- Je denkt kritisch mee over veranderingen binnen de dienst en geeft advies zodat de doelstellingen van de dienst gerealiseerd worden. Je speelt relevante signalen uit het werkveld door. Je bent alert voor evoluties die het welzijn van de cliënt of een grotere groep mensen in het gedrang kunnen brengen en signaleert deze in het team of aan de leidinggevende. Je geeft feedback in het team over interne en externe overlegmomenten. Je doet voorstellen tot verbetering van de dienstverlening.

Welke competenties meten we?

- **Klantgerichtheid:** Je denkt actief mee, speelt in op vragen en wensen van interne en externe klant en volgt ze op.
- **Samenwerken:** Je werkt op eigen initiatief dagelijks met je collega's in het team samen, bouwt actief mee aan een goede groeps sfeer en stimuleert anderen tot samenwerken.
- **Resultaatgerichtheid:** Je werkt doelgericht, voor jezelf en voor de anderen binnen het team.
- **Wendbaarheid:** Je stelt bestaande procedures/werkwijze spontaan in vraag en ziet nieuwe mogelijkheden.
- **Integriteit:** Je past sociale, professionele en ethische normen in de praktijk toe.
- **Adviseren:** Je geeft gericht advies op basis van je eigen expertise en knowhow.
- **Communiceren:** Je kan helder communiceren in twee richtingen, met aandacht voor de doelgroep en situatie.
- **Empathisch handelen:** Je merkt subtiele en onuitgesproken gevoelens, behoeften en wensen van anderen op en geeft hier een passende reactie op.

Aan welke voorwaarden moet je voldoen?

- het diploma van bachelor in het sociaal-agogisch werk met de titel van maatschappelijk assistent, of een daarmee gelijkgesteld diploma.
- het diploma van bachelor in de sociale gezondheidszorg, of een daarmee gelijkgesteld diploma.

Hoe verloopt de selectieprocedure?

Screening CV

Aan de hand van de toelatingsvoorwaarden gaan we na of je al dan niet kan deelnemen aan deze selectieprocedure.

Deel 1

Speed interview waarin gepeild wordt naar attitude, inzicht, motivatie en communicatie

- Het resultaat is geslaagd of niet geslaagd
- Timing: nog nader te bepalen

Deel 2

Geïntegreerde proef: voorbereiding en toelichting thuisopdracht of case ter plekke, gevolgd door een gedragsgericht interview. Voorafgaand aan het interview wordt ook een Thomas test toegestuurd ter afname.

- Het minimale resultaat om te slagen is 60/100.
- Timing: nog nader te bepalen

Wervingsreserve

Alle geslaagde kandidaten worden opgenomen op een wervingsreserve die minstens twee jaar geldig is, met mogelijkheid tot verlenging. Deze wervingsreserve wordt gebruikt om snel te kunnen inspelen op de nood aan personele inzet. We putten uit deze werfreserve voor tijdelijke invullingen (vervanging ziektes, zwangerschapsvervangingen...), maar evengoed voor permanente aanstellingen van onbepaalde duur.

Wat mag je van ons verwachten?

- Een contract van (on) bepaalde duur op B1 – B3 -niveau.
- Maaltijdcheques van 7,00 euro.
- Een gratis hospitalisatieverzekering met gunsttarief voor partner en kinderen.
- Gratis aansluiting bij [GSD-V](#).
- Gratis openbaar vervoer voor woon-werkverkeer.
- Fietsvergoeding.
- Eindejaarspremie.



- Groepsverzekering (tweede pensioenpijler).
- Een mooi verlofpakket (33 tot 35 dagen) en een flexibel uurrooster.
- mogelijkheden tot telewerk.
- Naast anciënniteit vanuit de openbare sector of onderwijs, kan ook relevante ervaring uit de privésector of als zelfstandige meegerekend worden met een maximum van 18 jaar.
- Een loopbaan met ontwikkelingskansen en nieuwe uitdagingen.

Heb je vragen?

Voor meer informatie kan je contact opnemen met Veerle De Bosschere, de selectieverantwoordelijke voor deze procedure, via vacatures@kortrijk.be.